

# Tekno PratiKa 9.0

Modulo installazione autoportante per vaso sospeso in materiale speciale trattato anti-corrosione, completo di cassetta da incasso Monolith 9.0 da 9 litri, coibentata in PE, con rete, completa di canotto bianco  $\varnothing$  40 e curva  $\varnothing$  90 mm in PE-HD nera e accessori di fissaggio.

## APPLICAZIONE:

- Modulo per vasi sospesi autoportante fissaggio a pavimento regolabile in altezza
- Indicato per installazioni in pareti leggere, pareti con rivestimento a secco, in muratura o cartongesso

## NOTE TECNICHE:

- Spessore complessivo struttura 100 mm
- Contenitore monoscocca in PE alta densità capacità 9 litri
- Riparabile nel caso di foratura accidentale
- Rete di fissaggio porta intonaco
- Coibentazione in PE estruso a cellule chiuse anticondensa, isolante, fonoassorbente con resistenza termica  $-40^{\circ}\text{C} +90^{\circ}\text{C}$
- Struttura certificata secondo le vigenti normative UNI EN 977/1 - 997 - 89500/2 per resistere a 400 kg se murata correttamente
- Altezza modulo da 1270 a 1480 mm, spessore tubolare 35 mm
- Valvola di scarico con guarnizione di fondo in silicone
- Galleggiante di carico classe acustica I°

## DOTAZIONE DI SERIE:

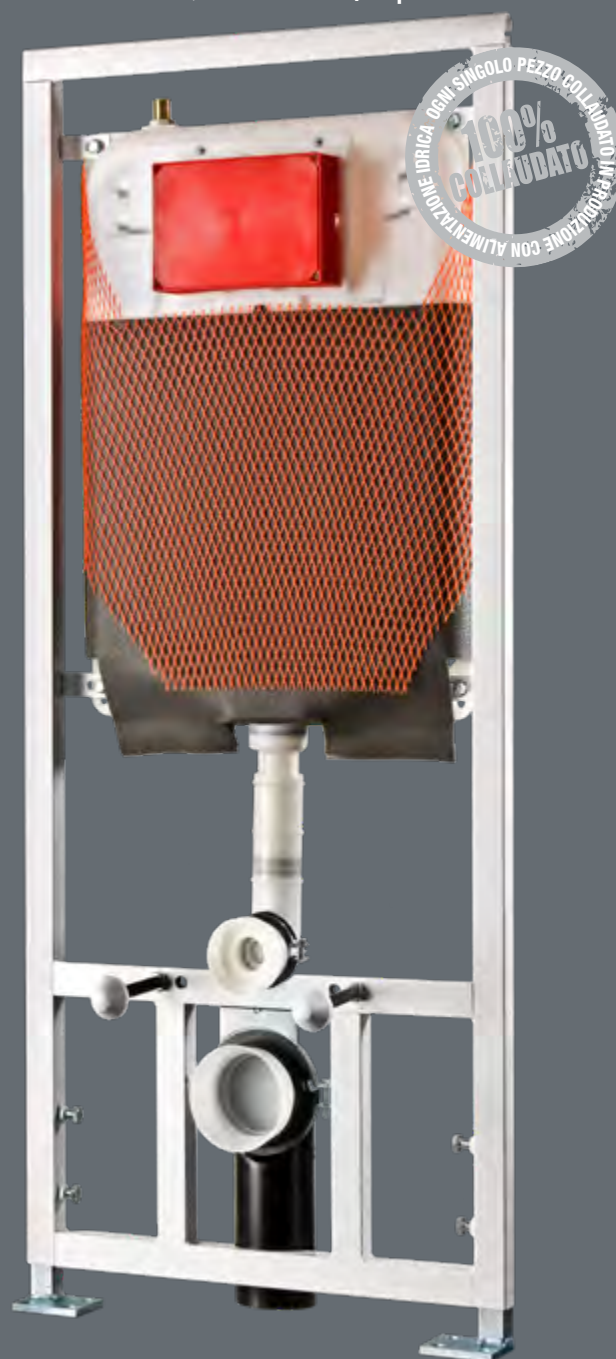
- Telaio di supporto in materiale antiossidante
- Rubinetto arresto, premontato, scomponibile 3/8" - 3/8" con guarnizione attacco discesa M 1/2"
- Piedini telescopici regolabili in altezza da 3 a 210 mm
- Fissaggi regolabili da 180 a 230 mm
- Barre filettate da M12 per fissaggio WC
- Cassetta da incasso Monolith 9.0 - 9 litri
- Kit canotto con morsetto per collegamento al WC sospeso
- Manicotto allacciamento nero  $\varnothing$  90 mm in PE-HD a saldare con guarnizione
- Curva di scarico 90° nera  $\varnothing$  90 mm in PE-HD a saldare

- Dima per piastrellatura / protezione cantiere contro i residui da muratura
- Kit per fissaggio e montaggio del sanitario e della struttura della struttura
- Tappi di protezione per tubo di cacciata e curva di scarico

## NECESSITA INTEGRAZIONE DI CONTROPLACCA DUO CODICE 317010 (RIF. PAG.44)

## NON IN DOTAZIONE:

- Pulsantiera per placche serie Fidia / Aurea
- Curva di scarico  $\varnothing$  100 in PVC (disponibile su richiesta)



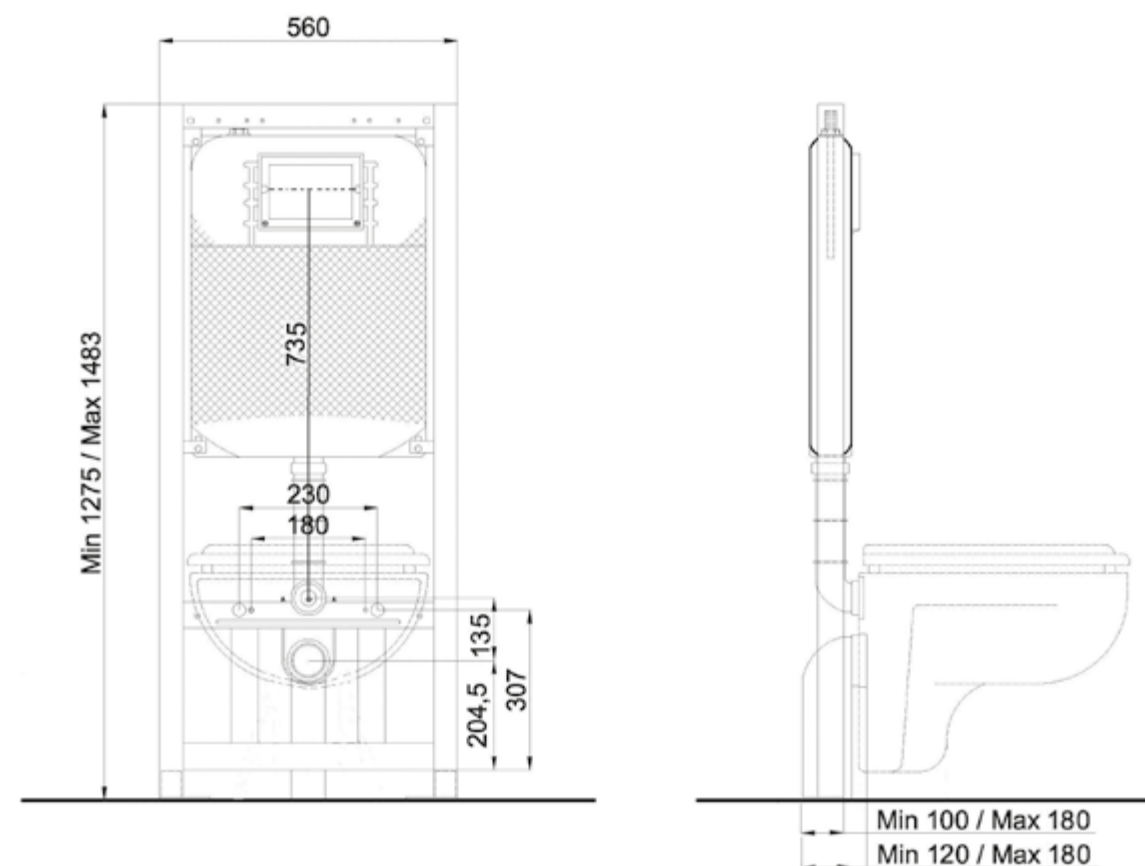
min 6,0 lt.  
max 9,0 lt.

5 min.

15 min.

prodotto  
e  
collaudato  
in Italia

# Tekno PratiKa 9.0



## ACCESSORI A RICHIESTA

- 603704 Curva di scarico 90° bianca  $\varnothing$  100 mm in PVC
- 617004 Riduttore  $\varnothing$  100/110 mm in PVC
- 617001 Manicotto allacciamento bianco  $\varnothing$  100 mm in PVC con guarnizione
- 820560 Adattatore  $\varnothing$  90/110 mm in PEHD

*Serie completa di placche Duo Fidia / Aurea (3 - 6 / 9 litri)*

## CONFEZIONI

CODICE	PEZZI	L-P-H	kg
377309	1	150x1330x600 mm	17